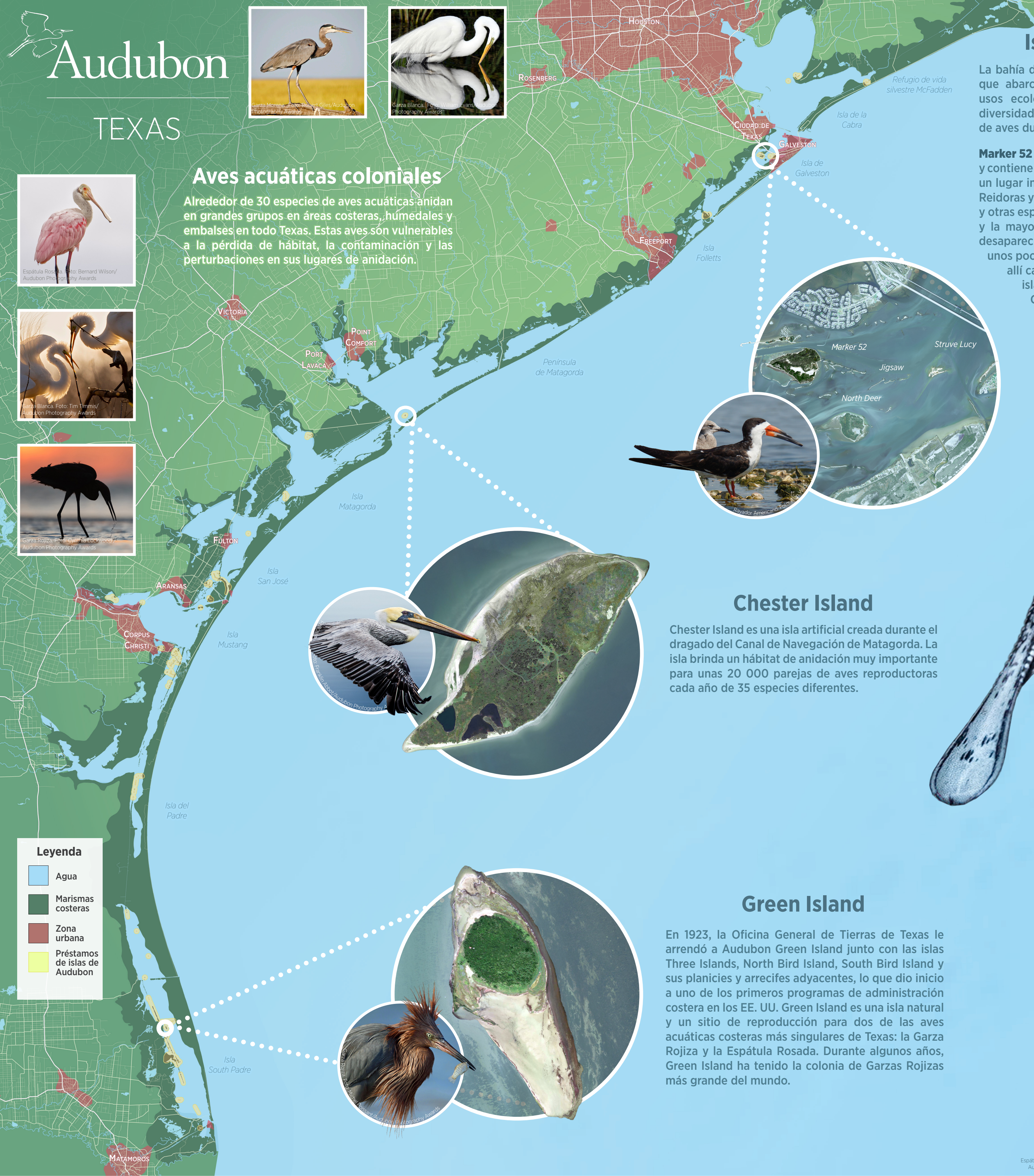




### Aves acuáticas coloniales

Alrededor de 30 especies de aves acuáticas anidan en grandes grupos en áreas costeras, humedales y embalses en todo Texas. Estas aves son vulnerables a la pérdida de hábitat, la contaminación y las perturbaciones en sus lugares de anidación.



### Islas de Galveston

La bahía de Galveston es un sistema de estuarios que abarca más de 600 millas cuadradas para usos ecológicos, económicos y recreativos. Su diversidad de hábitats atrae a una gran variedad de aves durante todo el año.

**Marker 52 Island** La isla Mile Marker 52 es pequeña y contiene hábitats de árboles, arbustos y playas. Es un lugar importante para Pelícanos Café, Gaviotas Reidoras y un pequeño número de garzas, garcetas y otras especies. **Jigsaw Island** es una isla pequeña y la mayor parte de su colonia de anidación ha desaparecido debido a la pérdida de hábitat. Solo unos pocos Charranes Reales y del Caspio anidan allí cada año. **North Deer Island** es una de las islas de aves más grandes de la bahía de Galveston. Es un hábitat importante para muchas aves acuáticas, especialmente para los Pelícanos Café, que construyen alrededor de 2000 nidos en la isla al año. **Struve Lucy** es una pequeña isla conocida por su colonia de Rayadores Americanos y algunas parejas de Ostreros Americanos. La isla está perdiendo rápidamente su hábitat debido a la erosión y al aumento del nivel del mar.



### El trabajo en la Isla de Audubon

Audubon Texas ha estado conservando los hábitats costeros a lo largo de la Costa del Golfo de Texas desde 1923. Audubon presta una serie de islas de aves costeras de la Oficina General de Tierras de Texas y las administra como santuarios de aves. Los guardacostas de Audubon trabajan en las bahías de Galveston y Matagorda, y en la isla Green Island para administrar y monitorear las importantes islas de reproducción de aves acuáticas coloniales. El Programa Coastal Bend Bays and Estuaries administra las demás islas desde la bahía de San Antonio hacia el sur hasta la parte baja de la Laguna Madre. Este trabajo, junto con el de muchos otros grupos de conservación, asegura que las aves acuáticas que anidan tengan un hábitat protegido a lo largo de las costas de Texas.

En los últimos 100 años, Audubon Texas y el trabajo de sus socios ha crecido más allá del programa costero y ha ampliado su educación y conservación en todo el estado. Incluye tres centros naturales, un santuario y más de 20 capítulos activos de Audubon.

Más información en [tx.audubon.org/](http://tx.audubon.org/)

### Chester Island

Chester Island es una isla artificial creada durante el dragado del Canal de Navegación de Matagorda. La isla brinda un hábitat de anidación muy importante para unas 20 000 parejas de aves reproductoras cada año de 35 especies diferentes.

### Green Island

En 1923, la Oficina General de Tierras de Texas le arrendó a Audubon Green Island junto con las islas Three Islands, North Bird Island, South Bird Island y sus planicies y arrecifes adyacentes, lo que dio inicio a uno de los primeros programas de administración costera en los EE. UU. Green Island es una isla natural y un sitio de reproducción para dos de las aves acuáticas costeras más singulares de Texas: la Garza Rojiza y la Espátula Rosada. Durante algunos años, Green Island ha tenido la colonia de Garzas Rojizas más grande del mundo.



Espátula Rosada. Foto: Peter Ismert/Audubon Photography Awards